



# ДОМИНО

Дуално образование за модерните изисквания и  
нужди на обществото

## Швейцарска подкрепа за въвеждане принципите на дуалното обучение в българската образователна система

2015-2019

ВАРНА, 11.07. 2018



BULGARIAN-SWISS COOPERATION PROGRAMME  
БЪЛГАРО-ШВЕЙЦАРСКА ПРОГРАМА ЗА СЪТРУДНИЧЕСТВО



Schweizerische Eidgenossenschaft  
Confédération suisse  
Confederazione Svizzera  
Confederaziun svizra



Schweizerische Eidgenossenschaft  
Confédération suisse  
Confederazione Svizzera  
Confederaziun svizra



**ДОМИНО**

# ОСНОВНА ЦЕЛ

**Създаване на модел и изграждане на  
капацитет за прилагане на принципите на  
учене чрез работа в българското  
професионално образование**



BULGARIAN-SWISS COOPERATION PROGRAMME  
БЪЛГАРО-ШВЕЙЦАРСКА ПРОГРАМА ЗА СЪТРУДНИЧЕСТВО



# МОДЕЛ НА ПРИЛАГАНЕ

11 клас

3 дни на училище  
2 дни на работа



12 клас

2 дни на училище  
3 дни на работа





# ПРОФЕСИИ

2015

**Машинен техник – машини и  
системи с ЦПУ**  
**Техник-технолог – мляко и млечни  
продукти**



2016

**Електрообзавеждане на  
производството**  
**Газов техник**  
**Готвач**





# ПРОФЕСИИ - 2

2017

**Автомобилна мехатроника  
Промислена електроника  
Мебелно производство**



2018

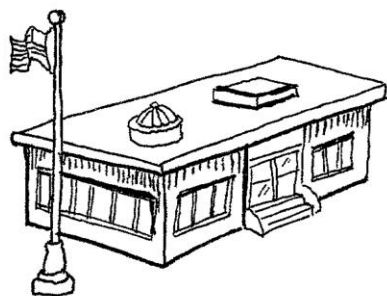
**Машинен техник – заваряване  
Топлотехника  
Електротехник на електромобили  
Ресторантьор - кетъринг**





# РЕЗУЛТАТИ 2015-2019

училища



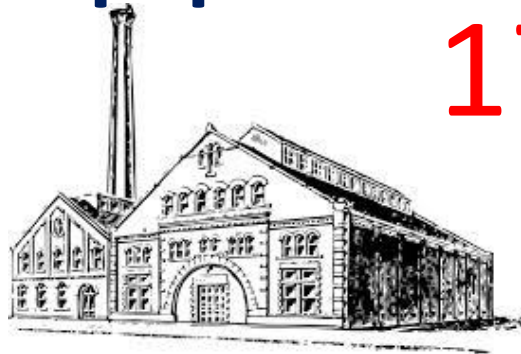
32

паралелки



88

фирми



170

ученици



1600





Schweizerische Eidgenossenschaft  
Confédération suisse  
Confederazione Svizzera  
Confederaziun svizra



**ДОМИНО**

# ТЕРИТОРИАЛЕН ОБХВАТ

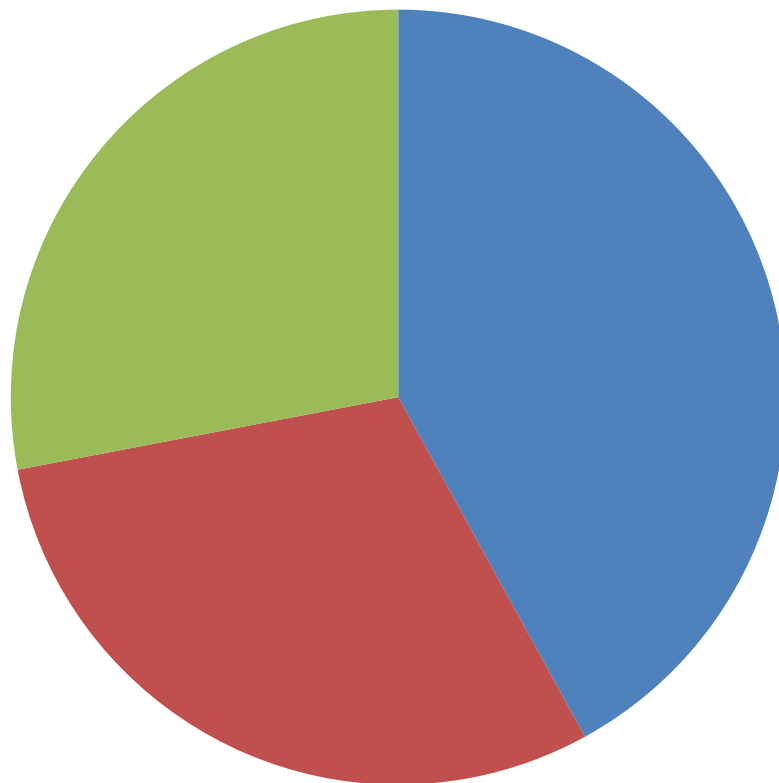


● Domino cities



# УЧАСТВАЩИ ФИРМИ

170 ФИРМИ



- ГОЛЕМИ ФИРМИ 42 %
- СРЕДНИ ФИРМИ 30 %
- МАЛКИ ФИРМИ 28 %

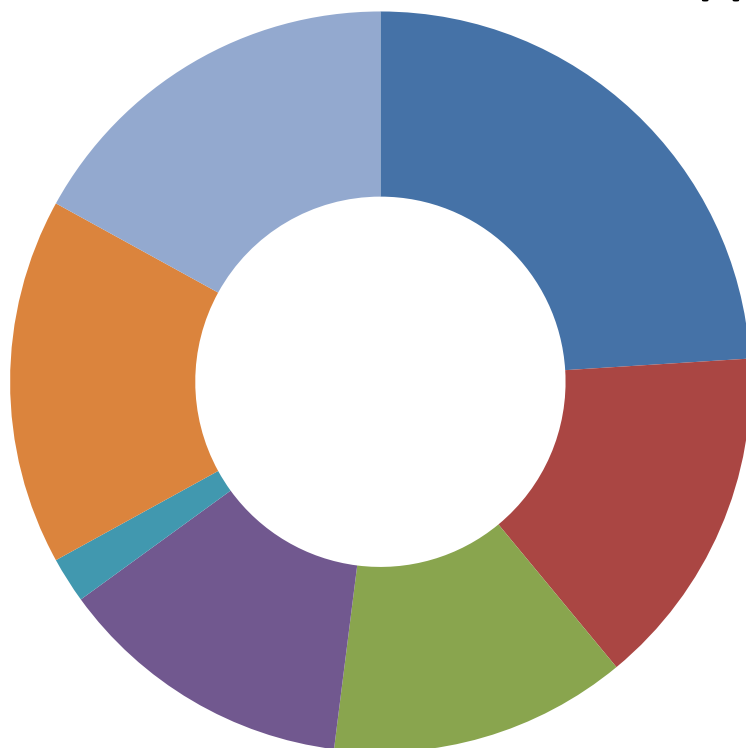






# УЧАСТВАЩИ ФИРМИ - 2

## СПОРЕД ИНДУСТРИЯТА

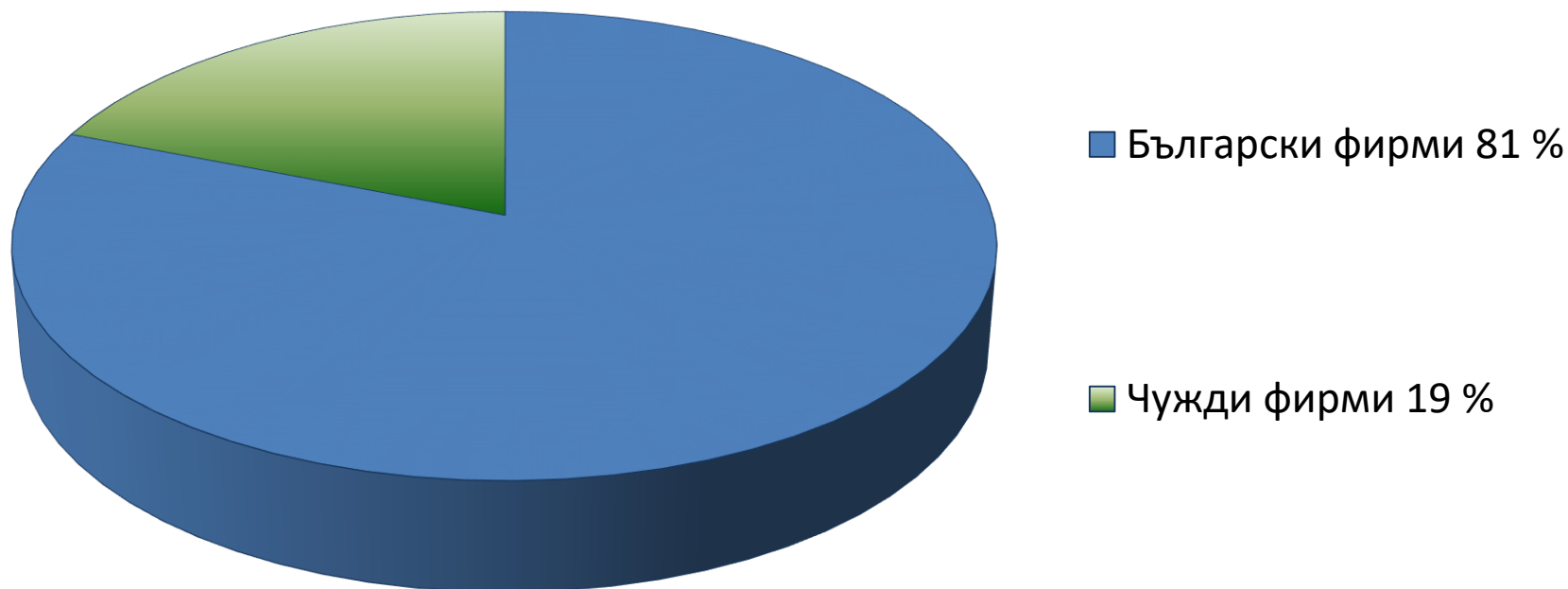


- МАШИНОСТРОЕНЕ 24 %
- ЕЛЕКТРОТЕХНИКА И ЕНЕРГЕТИКА 15 %
- ПРОМИШЛЕНА ЕЛЕКТРОНИКА 13 %
- ТРАНСПОРТНА ТЕХНИКА 13 %
- МИННА ПРОМИШЛЕННОСТ 2 %
- МЕБЕЛНО ПРОИЗВОДСТВО 16 %
- ХРАНИТЕЛНИ ТЕХНОЛОГИИ И ТУРИЗЪМ 17 %





# УЧАСТВАЩИ ФИРМИ - 3



\*чужди фирми от Швейцария, Италия, Германия, Австрия, Унгария и САЩ

\*\* 5 Швейцарски компании

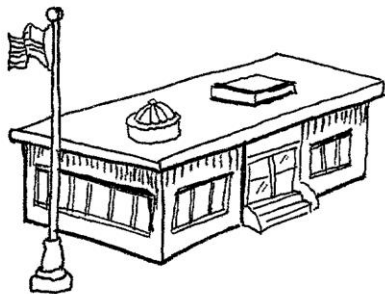




# РЕЗУЛТАТИ - ДОБРИЧ

Мебелно производство,  
Автомобилна мехатроника, Готвач

училища



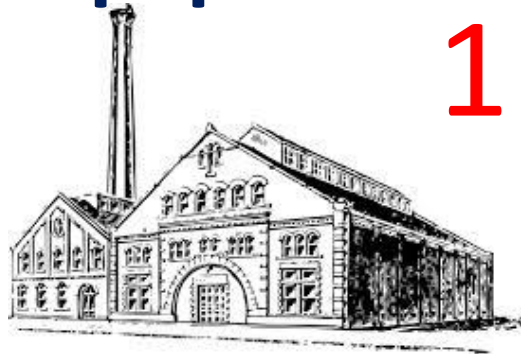
3

паралелки



5

фирми



11

ученици



76





# ДОБРИЧ

## училища и фирми

УЧИЛИЩЕ	ПРОФЕСИЯ	ФИРМИ - ПАРТНЬОРИ
ПГТ “П.К.ЯВОРОВ”	ГОТВАЧ	АЛБЕНА АД
ПГТС “МИХАИЛ В. ЛОМОНОСОВ”	МЕБЕЛНО ПРОИЗВОДСТВО	Джи ЕС Малмгрен Интериърс ООД Тедива ООД
ПГ ТОЛП	АВТОМОБИЛНА МЕХАТРОНИКА	„ТСТ-АУТО“ ООД „МТТ“ ООД „АНИМЕКС“ ООД ЕТ „ИВАНОВ ИВАНОВ“ „АЛБЕНА АВТОТРАНС“ АД „Археос 80“ ООД „ИВ КАР СПОРТ“ ООД „РАДИЧКОВ“ ЕООД





# РОЛЯ НА РАБОТОДАТЕЛЯ

- **Прави заявка за прием на ученици в 8 клас дуално обучение пред съответното училище – подписва споразумение за партньорство, в което определя броя на учениците.**
- **В 10 клас - разработва заедно с училището критерии за разпределение на учениците между фирмите.**
- **В началото на 11 клас заедно с училището изработва програмата за обучение във фирмата.**





## **РОЛЯ НА РАБОТОДАТЕЛЯ 2**

- В 11 и 12 клас осигурява на учениците работни места, на които се провежда обучението чрез работа.
- Осигурява наставници – най-малко 1 на всеки 5 ученика. Наставниците трябва да са преминали специално обучение.
- Осигурява възнаграждение на учениците – минимум 120 лв. месечно в 11 клас и 180 лв. месечно в 12 клас съобразно изработените дни, както и социалните осигуровки. Здравните осигуровки се поемат от държавния бюджет.
- Участва с представител в държавните изпити по професия.





# Изисквания към фирмите

- Регистрация по ТЗ, ЗКооперациите или ЗЮЛНЦ
- Да не е обявен в несъстоятелност или ликвидация
- Да няма задължения за публични държавни вземания
- Да не е осъждан за умишлено престъпление от общ характер
- Да разполага с материална база за обучението
- Да разполага с работници/служители, които могат да са наставници
- Да няма нак. постановление или съд. решение за нарушение на трудовото законодателство
- Да няма нак. постановление за нарушения на ЗЗБУТ

**База данни в Министерство на икономиката**





# ТРУДОВ ДОГОВОР

- Разрешителен режим-Процедура пред Инспекцията по труда
- Сключва се за целия период на обучение - 2 години
- Чл. 230 от Кодекса на труда
- 7 часа дневно при 5-дневна работна седмица
- Трудът се полага по график, съобразен с учебния план
- Възможност за втори срочен трудов договор през ваканциите
- КТ определя миним. възнаграждение /120 лв – 180 лв./
- Не се дължат здравни осигуровки, само социални
- Право на платен год.отпуск съобразно изработените дни







# КАКВО ПРЕДСТОИ

- Променено е законодателството, уреждащо дуалното обучение
- Средствата за стипендии на учениците са планирани в бюджета на МОН
- През м. юни – Ръководство за прилагане на дуалното обучение





## КОНТАКТИ

### Екип за управление на проекта

**Петя Евтимова**

Ръководител екип



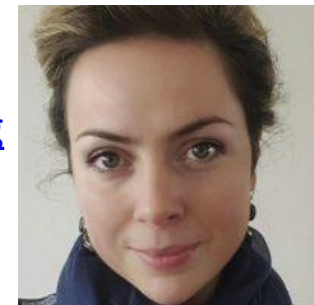
[p.evtimova@mon.bg](mailto:p.evtimova@mon.bg)



/02/ 9217 520

**Полина Златарска**

Експерт Връзки с бизнеса



[p.zlatarska@mon.bg](mailto:p.zlatarska@mon.bg)



/02/ 9217 791

**Николай Георгиев**

Експерт ПОО



[n.georgiev@mon.bg](mailto:n.georgiev@mon.bg)



/02/ 9217 614

[www.dominoproject.bg](http://www.dominoproject.bg)

# БЛАГОДАРЯ ЗА ВНИМАНИЕТО

